

SOWATT' MAG

NUMÉRO 02, MARS 2017

Electricité
de Savoie

par **sowalf** ⚡

LE DOSSIER DU MOIS : LE BILAN ÉLECTRIQUE DE LA FRANCE EN 2016

- ✚ **Bourse d'électricité :
principes et fonctionnement**
- ✚ **Les infos énergie à retenir**



Madame, Monsieur,

La vague de froid qui vient de toucher l'ensemble du pays a eu un fort impact sur la puissance de pointe nationale, dans un contexte de moindre disponibilité du parc de production nucléaire : les alertes diffusées et le dispositif mis en place par les gestionnaires de réseaux (RTE, Enedis) et les fournisseurs (dont Electricité de Savoie) nous ont bien montré, si besoin en était, que l'équilibre offre-demande n'est pas forcément acquis en toute circonstance et qu'il était bien nécessaire de mettre en place des mécanismes physiques (effacements industriels, baisse de la tension, ...) qu'un « simple » marché de l'énergie ne peut assurer seul.

Nous constatons, ces dernières années, une « financiarisation » du secteur de l'énergie et nous voyons émerger de nouveaux marchés : celui des énergies primaires (charbon, gaz, ...), celui de l'électricité bien sûr, mais aussi celui des garanties d'origine (énergie verte), et celui des capacités (production) depuis début 2017 ...

Rappelons néanmoins que les marchés ne peuvent tout résoudre seuls, et que la « main invisible du marché » est parfois défaillante. Derrière tous ces mécanismes, il y a des hommes (et des femmes), qui gèrent les réseaux (distribution, transport) et qui assurent une relation clientèle de qualité, tel est en tout cas le leitmotiv de votre fournisseur, Electricité de Savoie, toujours disponible afin de vous apporter réponse à toute question.

Bonne lecture

Frédéric Marchand

SOMMAIRE

<u>L'ÉNERGIE EN BREF</u>	P.3
<u>LE BILAN ÉLECTRIQUE DE LA FRANCE EN 2016</u>	P.4
<u>BOURSE D'ÉLECTRICITÉ : PRINCIPES ET FONCTIONNEMENT</u>	P.7
<u>L'ÉNERGIE DÉCRYPTÉE</u>	P.8



Nouvelles de France



La France réduit ses émissions de gaz à effet de serre

Le Ministère de l'Environnement a publié un rapport en février 2017 indiquant que les émissions de gaz à effet de serre ont diminué de 16 % en France entre 1990 et 2014. C'est bien, mais en deçà de la moyenne européenne (- 24 %).

Autoconsommation : c'est parti

Le parlement a adopté le 15 février 2017 une loi visant à favoriser l'autoconsommation d'électricité par les particuliers et les entreprises. Les principales dispositions concernent notamment la mise en place d'une tarification adaptée pour l'usage des réseaux et une simplification des procédures pour les installations de petite taille.



Nouvelles du monde



2016, année la plus chaude depuis 1880

L'année dernière a été la plus chaude au niveau mondial depuis le début des relevés de température en 1880 selon l'Agence océanique et atmosphérique américaine. C'est la 3^{ème} année consécutive de record !

En Chine : charbon et renouvelables pour produire de l'électricité

En 2016, les énergies renouvelables ont représenté 25 % de la production d'électricité chinoise (7 points de plus qu'en France). Mais le charbon reste le principal mode de production (66 %).



Le repli de la consommation d'électricité corrigée du climat

2011 : 476 TWh

2016 : 473 TWh

2021 : 471 TWh

Source : RTE

LE BILAN ÉLECTRIQUE DE LA FRANCE EN 2016

La consommation d'électricité en France a atteint 483 TWh en 2016. C'est 1,5 % de plus qu'en 2015 en raison, principalement, d'un hiver un peu plus froid. La demande d'électricité dans notre pays est très thermosensible en raison de la forte présence de chauffage électrique (environ un tiers des ménages sont chauffés à l'électricité contre plus de 40 % au gaz naturel).

Corrigée du climat, pour mesurer les évolutions structurelles, la consommation d'électricité s'est élevée à 473 TWh, confirmant un lent repli depuis quelques années. Cette tendance devrait se poursuivre, les facteurs de modération ou de baisse de la consommation l'emportant sur les facteurs de hausse. En 2021, RTE anticipe une consommation de 471 TWh (selon son scénario de référence).

Les facteurs de hausse de la consommation d'électricité :



La croissance démographique



Le développement de nouveaux usages (nouvelles technologies, véhicule électrique...)

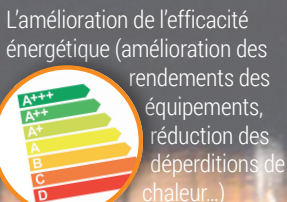
Les facteurs de modération ou de baisse de la consommation d'électricité :



La chute du taux de placement du chauffage électrique dans la construction neuve liée à la Réglementation Thermique 2012 qui favorise le gaz naturel



Le déclin de l'industrie et la tertiarisation de l'économie

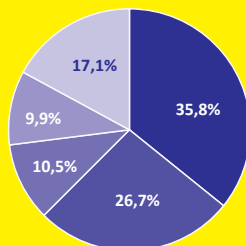


L'amélioration de l'efficacité énergétique (amélioration des rendements des équipements, réduction des déperditions de chaleur...)



La morosité de la conjoncture économique

La répartition de la consommation d'électricité en France en 2016 par type de consommateur



Source : RTE



Près de 2 200 MW de renouvelable raccordés en 2016

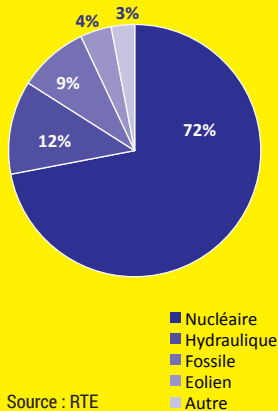
La capacité de production d'électricité en France s'élève à 130 818 MW à fin 2016. Elle est en hausse de 1 699 MW grâce aux énergies renouvelables. 2 187 MW de nouvelles capacités d'origine renouvelables (dont 61 % d'éolien) ont été raccordés l'année dernière. Dans le même temps, 488 MW de thermique à combustible fossile ont été fermés.



Le nucléaire assure toujours plus de 70 % de la production nationale

La France a produit 531 TWh en 2016, soit une baisse de 2,8 % par rapport à 2015. L'indisponibilité de plusieurs réacteurs nucléaires en fin d'année explique ce repli. Pour autant, le nucléaire est de loin le premier mode de production d'électricité en France avec une contribution de 72 % (- 4 points). Les renouvelables ont représenté 18 % de la production (+ 1,5 point) et les énergies fossiles 9 % (+ 2,5 points).

La structure de la production d'électricité en France en 2016



La France est exportatrice nette d'électricité

La France est structurellement exportatrice nette d'électricité. En 2016, le solde a atteint 39 TWh. Les échanges dans les deux sens sont permanents. La France exporte plus d'électricité qu'elle n'en importe avec tous ses voisins, sauf avec l'Allemagne où les prix de gros sont, en moyenne, plus bas qu'en France favorisant les importations.

90 %

DE LA PRODUCTION D'ÉLECTRICITÉ EST DÉCARBONÉE

EXPORTATION
72 TWh

IMPORTATION
33 TWh

Vous êtes client **Electricité de Savoie** ?

Bénéficiez de 30 à 50% de remise sur
les produits **idWatt**



~~24,80€~~

14,90€^{HT}

Downlight orientable
5W/7W/9W



à partir de ^{HT}

3,30€/unité

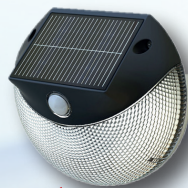
Ampoules
E14 / E27 / GU10 / MR16
En pack de 10



~~70€~~

42€^{HT}

Dalle LED 595x595mm
42W - Disponible en blanc chaud/naturel/froid



~~35€~~

21€^{HT}

Applique solaire étanche (IP65)
Éclairage intelligent - 3 nuits d'autonomie

IDWATT
04.79.20.75.00
contact@idwatt.fr

Nous contacter pour le catalogue
des offres complètes.

www.idwatt.fr

groupe sored
Energies & Communications



BOURSE D'ÉLECTRICITÉ : PRINCIPES ET FONCTIONNEMENT

L'électricité s'échange sur des bourses comme d'autres produits (actions, pétrole, etc.). Il existe plusieurs places de marché en Europe sur lesquelles il est possible de négocier de l'électricité à différentes échéances. Les producteurs peuvent ainsi valoriser leur production et les fournisseurs acquérir de l'électricité pour la revendre au détail. Les différents compartiments de marché permettent de bâtir des stratégies d'intervention (sécuriser des volumes, se couvrir contre des évolutions de prix, etc.).



Aujourd'hui

Demain

Dans 6 ans



Les marchés spot (court terme)

L'intraday est un compartiment de marché sur lequel l'électricité est négociée aujourd'hui pour une livraison aujourd'hui ou demain.





Sur le day-ahead, l'électricité est négociée aujourd'hui pour une livraison demain.

Les marchés à terme

L'électricité est négociée aujourd'hui pour des échéances de livraison allant du week-end prochain jusqu'à 6 ans.

Epex Spot (pour les transactions de court terme) et EEX (surtout pour les transactions à terme) sont les principales bourses européennes. Elles permettent de réaliser des transactions dans de nombreux pays dont l'Allemagne, la France, la Belgique et la Suisse notamment.

Les prix spot moyens en 2016

-  28,9 €/MWh
-  36,8 €/MWh
-  39,7 €/MWh
-  49,1 €/MWh

Source : RTE d'après les bourses européennes

A qui appartient les bourses ?

Le groupe EEX qui gère la bourse éponyme (et dont Epex Spot est une filiale) est détenue à hauteur de 75 % par Eurex (société qui gère des places de marché). Le solde du capital est principalement détenu par des entreprises européennes d'énergie comme 50Hertz (gestionnaire d'un réseau de transport allemand), Enel (énergéticien italien) ou encore EDF et RTE.



Qui peut intervenir sur les bourses ?

Dans le cas d'Epex Spot, trois conditions sont requises :

- Etre responsable d'équilibre (voir la rubrique L'énergie décryptée)
- Signer un contrat avec une banque de compensation (organisme financier qui assure la contrepartie des transactions)
- Avoir au moins un salarié habilité à faire du trading (un examen est nécessaire)





L'ÉNERGIE DÉCRYPTÉE

L'EXPRESSION

RESPONSABLE D'ÉQUILIBRE

Un responsable d'équilibre est un opérateur qui s'est contractuellement engagé, auprès de RTE, à financer les écarts entre l'électricité injectée et soutirée sur son périmètre d'équilibre. Ce dernier est composé d'un côté de sites de production et d'achats d'électricité et de l'autre de sites de soutirage et de ventes d'électricité.

LA QUESTION

Qu'est-ce qu'un écart sur un périmètre d'équilibre ?

L'électricité ne se stockant pas, l'équilibre entre la production et la consommation doit être maintenu en permanence, alors même que de nombreux événements peuvent survenir (indisponibilité d'une centrale, aléas climatiques...). Sur le plan physique, c'est RTE qui assure cet équilibre en temps réel. Sur le plan financier, les écarts entre injection et soutirage ont un coût, c'est le responsable d'équilibre qui les assume.

LE CHIFFRE

191

Le nombre de responsables d'équilibre (en février 2017). Il s'agit de producteurs et de fournisseurs d'électricité, de très gros consommateurs, de courtiers ou encore de banques.



CONTACT

Electricité de Savoie

par **sowatt**

6 Rue Porte Martel - ZAC du Pré de Pâques
73 870 Saint-Julien-Montdenis
04 79 64 44 32
accueil@sowatt-alpes.fr
www.electricitedesavoie.fr

